

Лампа полупроводниковая коммутаторная СКЛ - 12 (без цоколя)

ЭТИКЕТКА

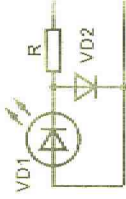
СКЛ-12 - полупроводниковые коммутаторные лампы, обеспечивающие большой угол обзора и равномерность свечения, изготовленные с длиной трех видов, матовой рассеивающей поверхностью и диффузионной окраской без красителя (рассеивающей) и прозрачной (без красителя).

СКЛ - 12 не имеет цоколя. Контакты легкоко- вель под пайку. Предназначена для установки на па- вель без цоколя. Крепление к панели при помощи гаек.

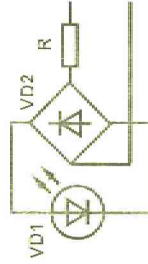
Область применения: пульты управления и сиг- нализации АЭС, железных дорог, системы в средства связи, энергетика, радиопромышленность, бытовая техника и т.д.

СХЕМА ЭЛЕКТРИЧЕСКАЯ ФУНКЦИОНАЛЬНАЯ

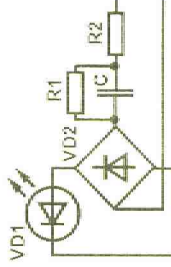
ОДНОПОЛЯРНАЯ



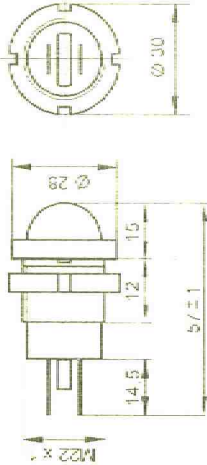
БИПОЛЯРНАЯ



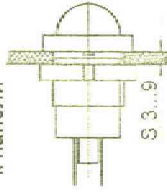
ПЕРЕМЕННОГО ТОКА



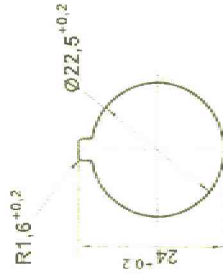
ГАБАРИТНЫЙ ЧЕРТЕЖ



Крепление к панели



УСТАНОВОЧНОЕ ОТВЕРСТИЕ В ПАНЕЛИ



Для лампы по- стоянного тока маркировка корпуса распо- ложена около контактов «→»

ОСНОВНЫЕ ПАРАМЕТРЫ

Свечение	Рабочее напряжение, В	Средняя сила света, мкд, не менее	Рабочий ток, мА, не более
7	220	17	5

Драгоценные материалы не содержатся

ОТК 17

СВЕДЕНИЯ О ПРИБОРКЕ

Полупроводниковые коммутаторные лампы СКЛ-12 соответствуют ТЕСК 433137.012 ТУ

Штамп ОТК

Дата выпуска

17.08.88